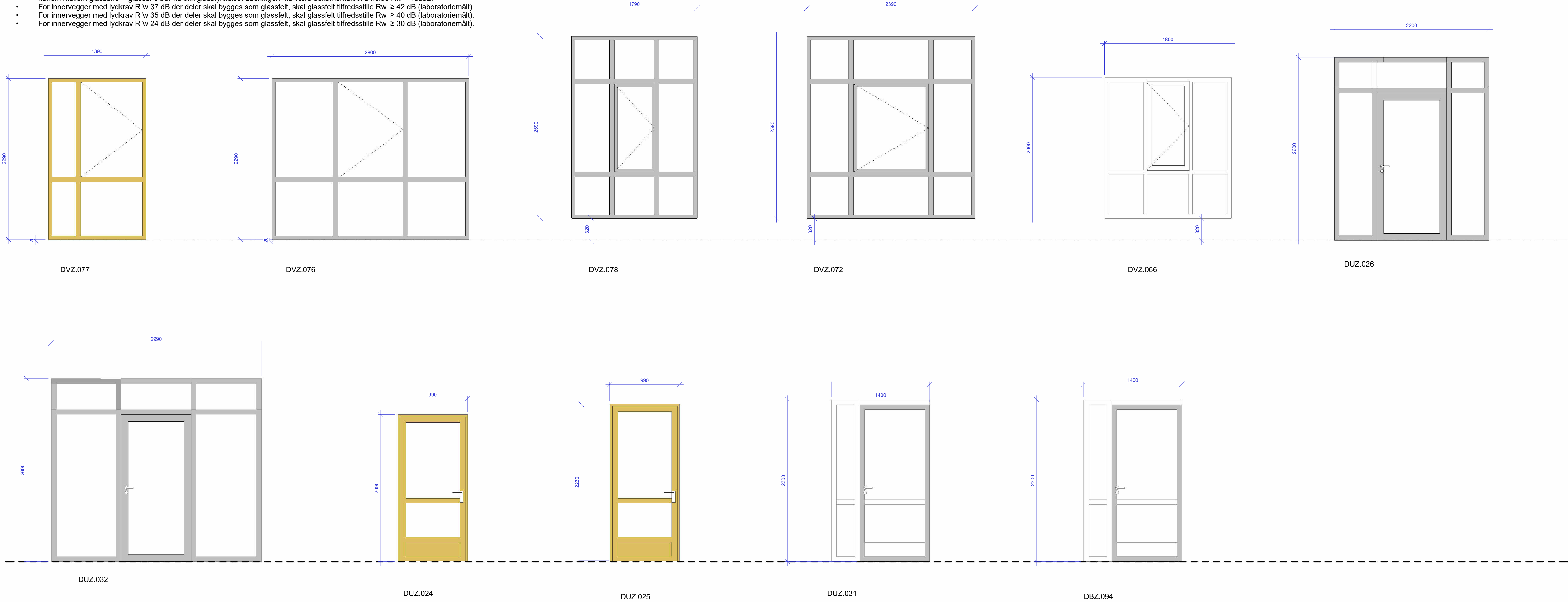


SKJEMA Glassfelt utvendige i lakkert aluminium

Dimensjoner er basert på originale ARK tegninger og stedsvis kontroll på bygget, samt en ufullstendig punktsky.
Entreprenør har ansvar å kontrollmåle alle vinduer på steder før bestilling.
Farge og lakktipe/glansgrad avklares med ARK før bestilling.

Lydkrav er satt iht akustikkrapport, se pnkt 3.2.1 Glasskonstruksjoner

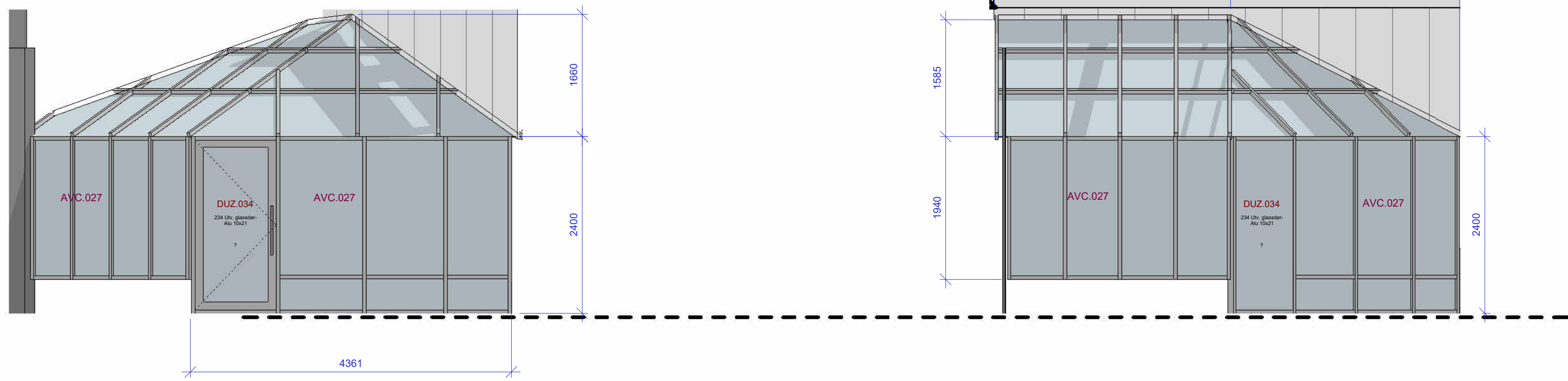
- Der det skal være vinduer eller dører i veggene, gjelder kravet for samlet luftlydisolasjon til konstruksjonen som helhet. Dersom deler av vegg skal bestå av glass og dører, må underleverandører kunne dokumentere at dører, vinduer og lignende har tilstrekkelig gode luftlydisolerende egenskaper.
- I skillekonstruksjoner med krav over R w ≥ 44 dB må det planlegges med laminert glass med to adskilte kammer og karnabsorbent i hulrom mellom glassene – glassene bør ha ulik glasstykkelse. Løsningen må være dokumentert til å holde R w = 450dB.
- For innervegger med lydkrav R w 37 dB der deler skal bygges som glassfelt, skal glassfelt tilfredsstillende R w ≥ 42 dB (laboratoriemålt).
- For innervegger med lydkrav R w 35 dB der deler skal bygges som glassfelt, skal glassfelt tilfredsstillende R w ≥ 40 dB (laboratoriemålt).
- For innervegger med lydkrav R w 24 dB der deler skal bygges som glassfelt, skal glassfelt tilfredsstillende R w ≥ 30 dB (laboratoriemålt).



GLASSTILBYGG I FELLESAREAL /SOSIAL SONE

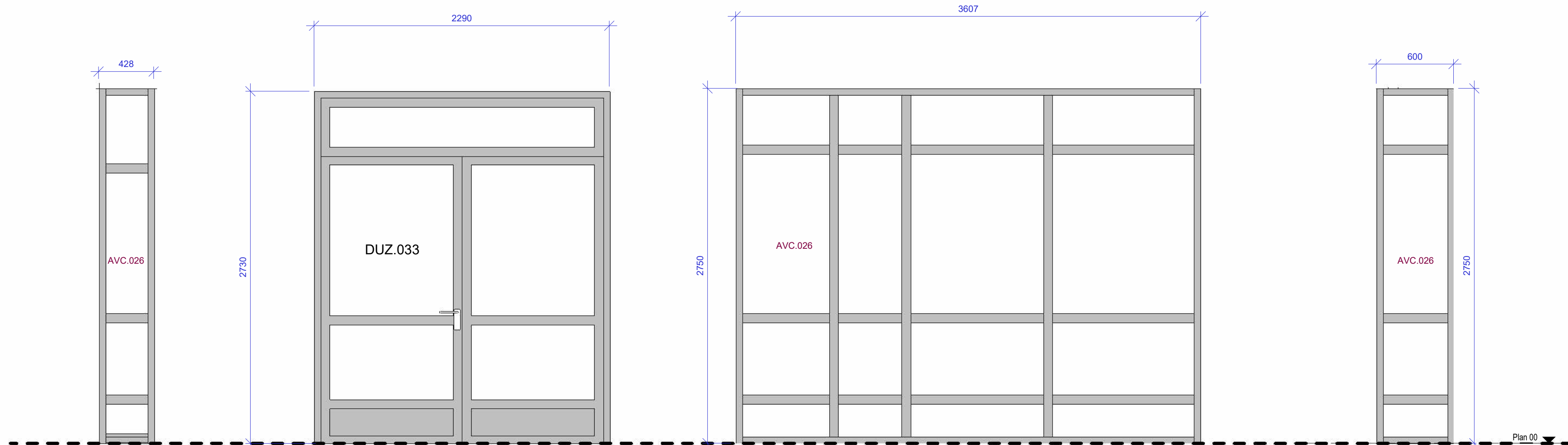
Glassfelt (vegger og tak) i sosial sone skal rivast og reetablerast med samme utforming som originale glassfelt. Unntak er ny der, som det no er stilt krav til ramming. Denne kan difor ikke være ei skyvedør, men endrast til ei enkel slagdør.
ARK/Byggherre har originale detaljtegninger på glass-tilbygget, som kan være tilgjengelig for gjennomsyn/kopiering i detaljstørrelse.
Utførende har ansvar for kontrollmåle av glassfelt før produksjon, og har ansvar for at alle koblinger til eksisterende konstruksjoner utfører iht SINTEF Byggforsk anbefalinger og detaljblad.

Farge og type lakk på profiler, type hengsler og håndtak avklares med ARK/BH før produksjon



GLASSFELT VED HOVEDINNGANG

Farge og type lakk på profiler, type hengsler og håndtak avklares med ARK/BH før produksjon

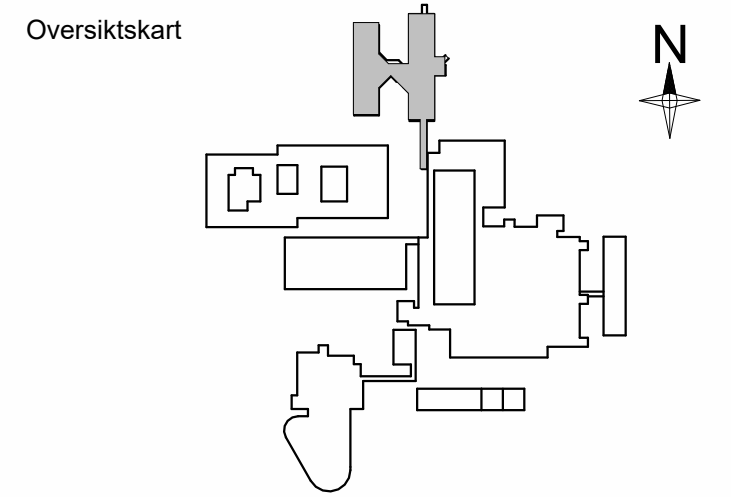


MERKNADER

HENVISNINGER

| MALESTOKK | 1:25 | NUMMER | A-20-60-02-XX-04 | REV |
|-----------|------|--------|------------------|-----|
|-----------|------|--------|------------------|-----|

| REV | DATE | BETJENNINGSGJELDER | ANSV | OR |
|-----|------|--------------------|------|----|
|-----|------|--------------------|------|----|



| | | | |
|--------------|---|-----------------|----------|
| ARK | Opprinningsen i C. Sørn på 10. 1000 Bergen 2026-05-21 | | ORIGO |
| RSB | | | |
| REV | | | |
| RE | | | |
| | | | |
| PROJEKTERING | TEKNET AV | KONTROLLERT AV | ANSV |
| 2504 | JMS | LR | Approver |
| DATO | FASE | Original format | |
| 2026-05-21 | ANBUDSUNDERLAG | | A0 |

ANGABYGGET
Skjema glassfelt ute aluminium

| MALESTOKK | 1:25 | NUMMER | A-20-60-02-XX-04 | REV | F01 |
|-----------|------|--------|------------------|-----|-----|
|-----------|------|--------|------------------|-----|-----|